



Accompagner la transformation des acteurs des compétences

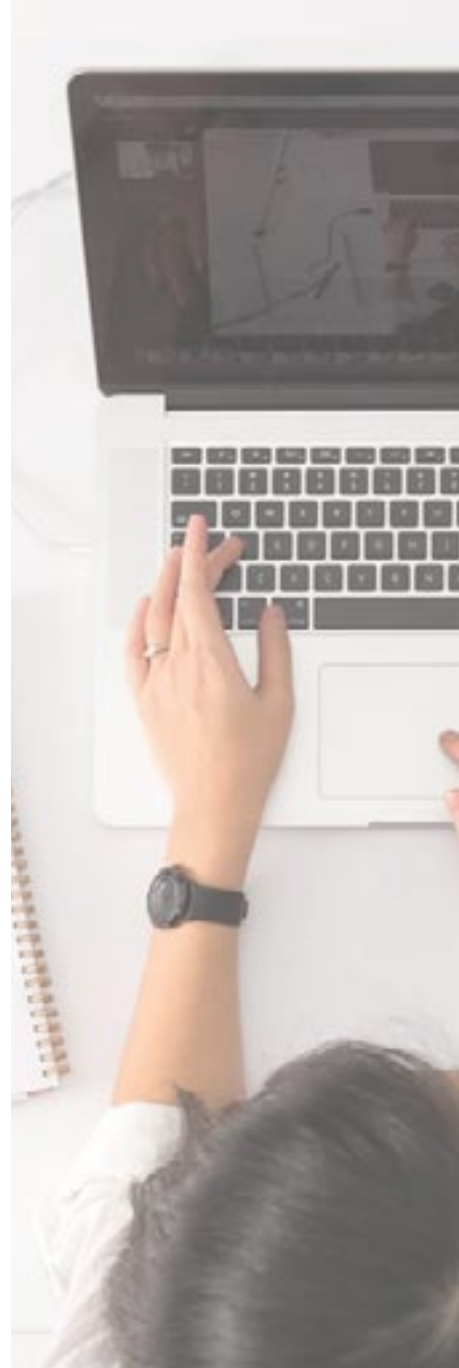
2023

Formation certifiante

Animer et piloter la qualité
et l'amélioration continue de sa structure
(Réfèrent Qualité en Formation Professionnelle)

Contact Lafayette Associés

8 rue de la Michodière 75002 Paris
contact@lafayetteassociés.com
www.lafayetteassociés.com
09 72 11 88 70



Cette formation vise l'obtention de la certification «Réfèrent Qualité Formation Professionnelle», enregistrée au Répertoire spécifique (RS5052)



OBJECTIF GÉNÉRAL

Assurer la maintenance ainsi que la pérennité du Système de Management de la Qualité (SMQ) de sa structure, en conformité avec les exigences du Référentiel National Qualité et les obligations réglementaires des Prestataires d'actions concourant au développement des compétences.

Compétences visées :

- Réaliser le diagnostic qualité d'une activité de formation professionnelle.
- Adapter le Référentiel National Qualité de la formation professionnelle au contexte de son organisation.
- Déployer et maintenir un dispositif qualité répondant aux exigences légales et réglementaires de la formation professionnelle.



DÉROULEMENT

Jour 1

Garantir la conformité de sa structure :

- L'acte I et II de la qualité en formation professionnelle ;
- Le cycle de la certification Qualité ;
- Le système du contrôle de la formation professionnelle ;
- Les obligations réglementaires des PAC ;
- Qui peut contrôler quoi ?

Activités de mutualisation de bonnes pratiques à partir des documents d'évaluation utilisés par les principaux opérateurs.

Jour 2

Gérer l'information documentée du Système de Management de la Qualité (SMQ) :

- Le SMQ des processus couverts par le périmètre du Référentiel National Qualité ;
- L'information documentée : procédures, matrices de documents, enregistrements, versionnage et date de validité/mise à jour ;
- Quelles preuves pour quelles exigences (indicateurs du RNQ <=> exigences réglementaires) ;

Cas pratique autour d'une matrice de gestion documentaire : quels documents/enregistrements produire à l'attention de quel opérateur ?

Jour 3

Piloter la démarche d'Amélioration Continue :

- Le rapport d'audit : les non-conformités mineures/majeures et la levée des non-conformités ;
- Le plan d'actions correctives et les opportunités d'amélioration ;
- La mesure de l'efficacité des actions correctives et de leur pérennité.

Activités de retours d'expériences d'audits. Capitalisation à l'aide d'une matrice de Tableau d'Amélioration Continue.

MODALITÉS D'ÉVALUATION

Conformément au référentiel de certification tel qu'enregistré auprès de France Compétences (disponible ici), les candidats seront évalués sur la base de trois modalités :

- Un questionnaire (en début du jour 3),
- Deux études de cas,
- Une restitution orale sur la base des études de cas (au plus tard dans les 3 mois suivant le jour 3).

Un « Guide du candidat » détaillé est remis à chaque participant une fois son inscription effective.

MODALITÉS D'ACCÈS

PUBLICS

Tout professionnel intervenant dans le cadre de l'activité de développement des compétences d'une entreprise, d'une école, d'une université ou d'un OF. (Directeur, Directeur / Responsable / Assistant pédagogique, Formateur, Responsable

PRÉREQUIS

Avoir contribué à la mise en conformité de sa structure en vue du passage de l'audit initial Qualiopi® (ou être en situation de mise en conformité au Référentiel National Qualité).

DURÉE & LIEU

3 jours - 21 heures au total
A distance via l'outil collaboratif **Microsoft Teams - formation intra/inter-entreprise.**

Tarif **2200€ net de taxe.**

POUR S'INSCRIRE À UNE FORMATION

- ▶ Demander plus d'informations détaillées sur la formation : contact@lafayetteassocies.com
- ▶ Un responsable formation vous contactera pour valider votre inscription.
- ▶ En cas de **demande d'une formation intra-entreprise ou à distance**, merci d'écrire directement à l'adresse : contact@lafayetteassocies.com avec l'objet «formation RQFP - Intra» ou de nous contacter au **09 72 11 88 70.**

Dans le cas d'une demande d'inscription via la plateforme www.moncompteformation.gouv.fr un délai minimum de onze jours ouvrés est à prévoir entre la date de la demande d'inscription et la date prévue de début de session. Passé ce délai (imposé par les pouvoirs publics) nous ne pourrions pas valider la demande d'inscription.

ORGANISATION DE LA FORMATION

ÉQUIPE PÉDAGOGIQUE

Formation animée par M. Gilles Trichet, formateur d'adultes (Titre professionnel FPA – 2007), Formateur de formateurs et Consultant Qualité.

Lafayette Associés est certifié Qualiopi® par ISQ pour la spécialité «Actions de formation».

MÉTHODES MOBILISÉES

Ce parcours est proposé à distance via l'application MS Teams®, en parcours fractionné (2 jours consécutifs + 1 jour).

Les participants travaillent sur des cas pratiques tirés du contexte de leur structure en utilisant les outils et modes opératoires abordés dans la formation, et tutorés par l'intervenant.

ALÉAS ET DIFFICULTÉS RENCONTRÉES, RÉCLAMATIONS, OBSERVATIONS :

Vous pouvez effectuer tout signalement ou déposer toute demande par courrier électronique à l'adresse contact@lafayetteassocies.com.

ACCESSIBILITÉ AUX PERSONNES EN SITUATION DE HANDICAP - PSH :

Si vous souhaitez nous faire part d'une éventuelle reconnaissance de handicap ou formuler une demande d'aménagements liée à un handicap, n'hésitez pas à nous l'indiquer à l'adresse : contact@lafayetteassocies.com ou en prenant contact au : **09 72 11 88 70** afin que nous puissions étudier ensemble la faisabilité de votre projet de formation.

TÉMOIGNAGE

« Une formation en intra [...] nous permettant d'avoir une approche différente de la Qualité au sein de nos métiers et surtout une vision globale quant à cette dernière. N'est pas seulement abordée la Qualité en tant que telle d'un point de vue conformité, mais également l'historique, les sources et les enjeux ! »